

МЧС РОССИИ



УПРАВЛЕНИЕ НАДЗОРНОЙ ДЕЯТЕЛЬНОСТИ  
ГЛАВНОГО УПРАВЛЕНИЯ МЧС РОССИИ  
ПО ВОЛОГОДСКОЙ ОБЛАСТИ

ОТДЕЛ НАДЗОРНОЙ ДЕЯТЕЛЬНОСТИ  
ПО ГРЯЗОВЕЦКОМУ РАЙОНУ

**АНАЛИЗ  
ОПЕРАТИВНОЙ ОБСТАНОВКИ  
С ПОЖАРАМИ  
И ПОСЛЕДСТВИЙ ОТ НИХ  
НА ТЕРРИТОРИИ ГРЯЗОВЕЦКОГО РАЙОНА  
за 2011 год**

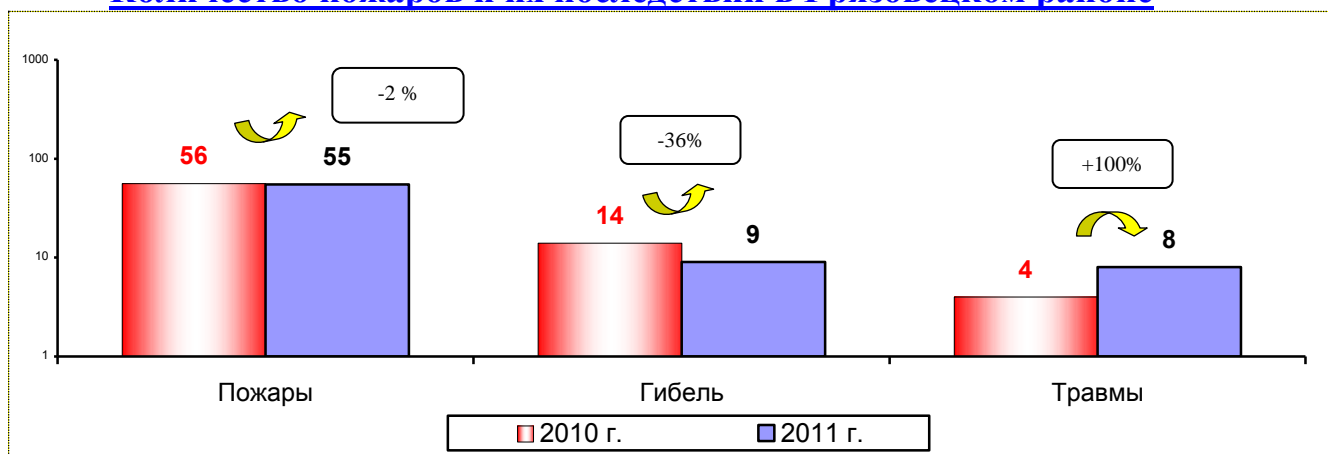
Грязовец 2012 г.

**Глава 1.**  
**Раздел 1.1. Анализ обстановки с пожарами на территории Грязовецкого района.**

За 2011 год обстановка с пожарами в Грязовецком районе по сравнению с аналогичным периодом прошлого года характеризовалась следующими основными показателями:

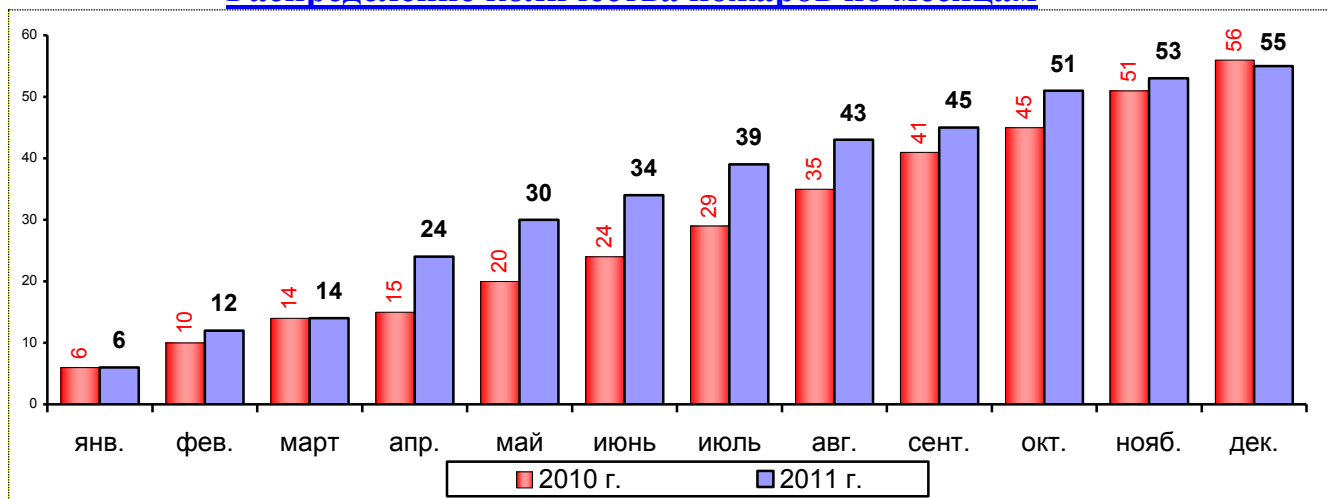
Показатель	2011	2010	Динамика
Зарегистрировано пожаров	55	56	-2%
При пожарах погибло человек	9	14	-36%
При пожарах получили травмы	8	4	100%
Причинен прямой материальный ущерб	8957890	2983121	200%
Зарегистрировано выездов пожарных подразделений на ликвидацию происшествий (загораний, задымлений, ДТП)	194	181	7%

**Количество пожаров и их последствий в Грязовецком районе**



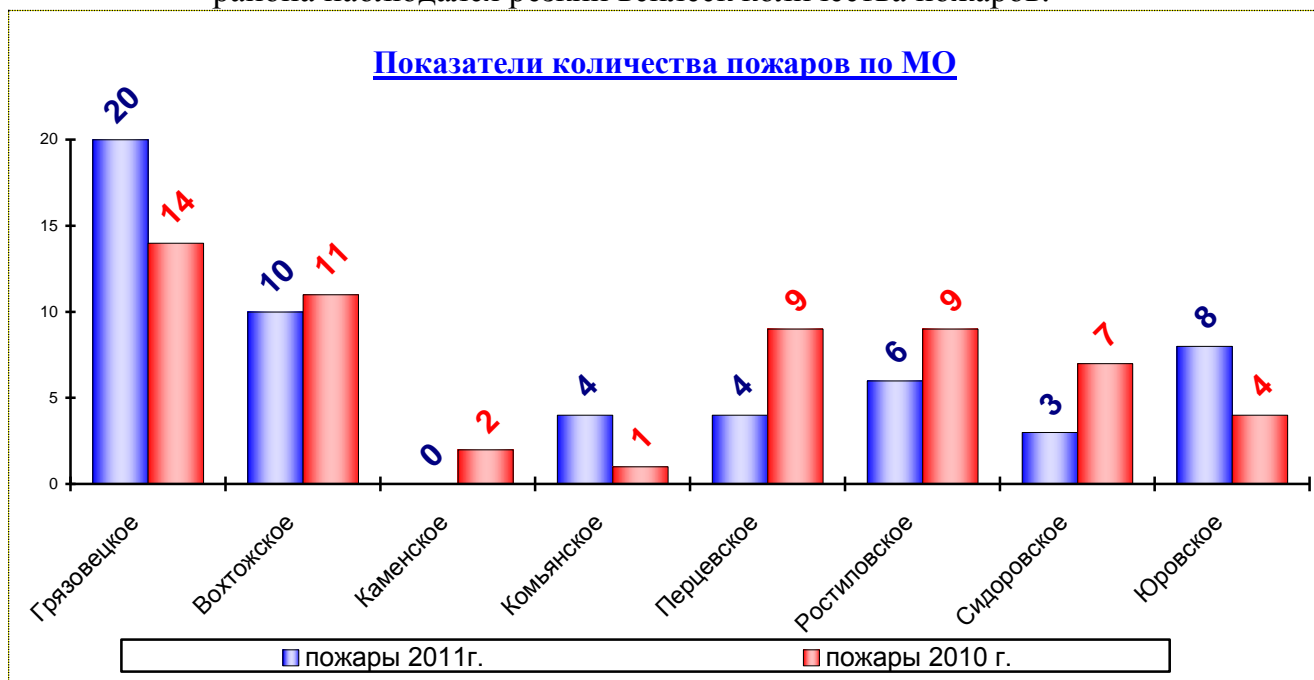
Как следует из диаграммы в 2011 году произошло снижение количества пожаров на 2%, так же значительно снизилась число официально зарегистрированных людей, погибших на пожарах. Вместе с тем наблюдается увеличение числа травмированных на пожарах.

### Распределение количества пожаров по месяцам



Из диаграммы видно, что в период с апреля по август 2011 года, на территории района наблюдался резкий всплеск количества пожаров.

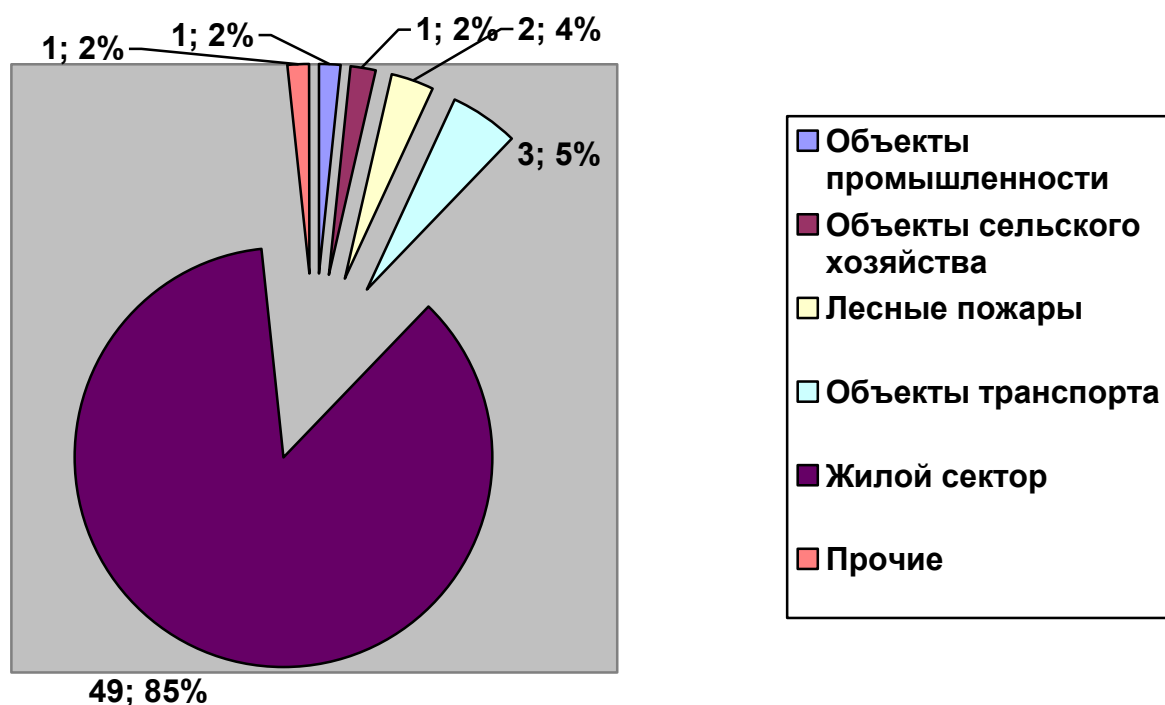
### Показатели количества пожаров по МО



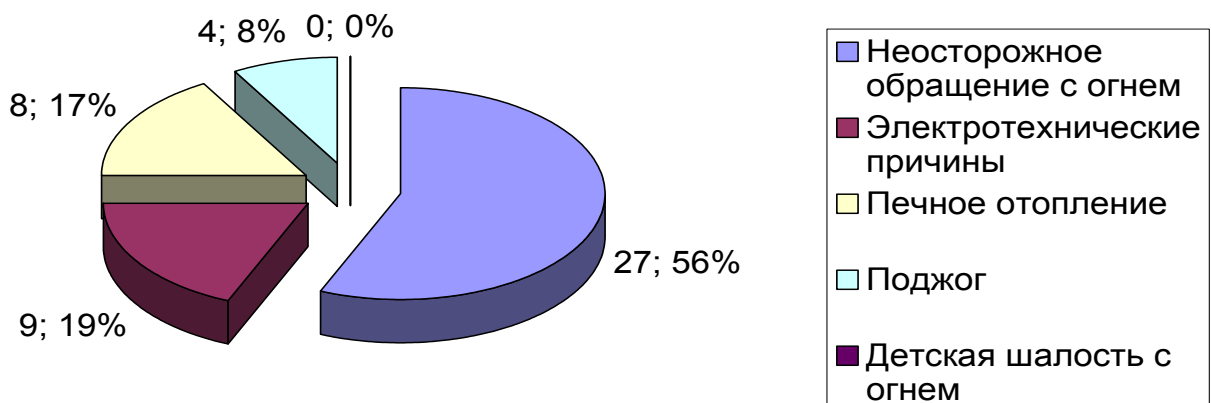
Наибольшее количество пожаров зарегистрировано в жилом секторе – 49 пожаров, (в АППГ – 45), их доля от общего числа пожаров по Грязовецкому району составила 85%. Гибель людей при пожарах в жилом секторе от общего количества составила 100%,. Людей, получивших травмы – 100%.

Распределение по объектам пожара распределяется следующим образом: на объектах промышленности – 1, на транспортных средствах -3, на объектах сельского хозяйства 1, 2 пожара произошло в лесах, и 1 пожар произошел на иных объектах.

### Распределение пожаров по объектам



### Распределение причин пожаров по группам



Из диаграммы следует, что в 2011 г. от неосторожного обращения с огнем произошло 27 пожаров (56% от общего количества пожаров), в АППГ - 16, также причинами пожаров явились нарушение правил устройства и эксплуатации электрооборудования – 9 пожаров (19% от общего количества), в АППГ – 13, нарушения правил эксплуатации печного отопления - 8 (17% от общего количества) в АППГ - 9; поджоги – 4 пожара (8% от общего количества) в АППГ - 8.

Из этих данных следует, что в 2011 году произошло значительное увеличение пожаров по причинам, связанным с неосторожным обращением с огнем. При этом значительно снизилось количество пожаров по поджогам и неисправности электрооборудования.

**Отдел надзорной деятельности по Грязовецкому району**